



Администрация Пермского муниципального округа Пермского края
Комитет имущественных отношений

РАСПОРЯЖЕНИЕ

02.07.2024

№ 1995

Об установлении публичного сервитута на часть земельных участков

В соответствии со ст. 23, гл. V.7 Земельного кодекса Российской Федерации, Федеральным законом от 25.10.2001 № 137-ФЗ «О введении в действие Земельного кодекса Российской Федерации», пп. 3.2.5 п. 3.2 разд. 3 Положения о комитете имущественных отношений администрации Пермского муниципального округа, утвержденного решением Думы Пермского муниципального округа Пермского края от 29.11.2022 № 48, на основании ходатайства публичного акционерного общества «Россети Урал» (ИНН 6671163413, ОГРН 1056604000970) (далее - ПАО «Россети Урал») от 14.06.2024 № 7918:

1. Установить в интересах ПАО «Россети Урал» публичный сервитут общей площадью 3964 кв.м на часть земельных участков:

- с кадастровым номером 59:32:0180005:4125, расположенный по адресу: Пермский край, р-н Пермский, Бершетское с/п, с. Бершеть, ул. Весенняя, 2;
- с кадастровым номером 59:32:0180005:302, расположенный по адресу: край Пермский, р-н Пермский, с/п Бершетское, с. Бершеть, ул. Ленина, дом 2;
- с кадастровым номером 59:32:0180005:1500, расположенный по адресу: край Пермский, р-н Пермский, с/п Бершетское, с. Бершеть;
- с кадастровым номером 59:32:0180005:1062, расположенный по адресу: край Пермский, р-н Пермский, с/пос. Бершетское, с. Бершеть, ул. Ленина, 4;
- с кадастровым номером 59:32:0180005:1575, расположенный по адресу: Пермский край, Пермский район, Бершетское с/пос., с. Бершеть, ул. Молодежная, дом 4;
- с кадастровым номером 59:32:0180005:1546, расположенный по адресу: край Пермский, р-н Пермский, с/п Бершетское, с. Бершеть, ул. Ленина, дом 14;
- с кадастровым номером 59:32:0180005:1513, расположенный по адресу: край Пермский, р-н Пермский, с/пос. Бершетское, с. Бершеть, ул. Школьная, 9;

- с кадастровым номером 59:32:0180005:1281, расположенный по адресу: край Пермский, р-н Пермский, с/пос. Бершетское, с. Бершеть, ул. Школьная, 15 / ул. Школьная, 17;

- в кадастровом квартале 59:32:0180005, расположенный по адресу: Пермский край, Пермский район.

Цель: Эксплуатации объектов электросетевого хозяйства ТП-63189, ТП-66299, ТП-63358, ТП-63354, ТП-63356, КЛ 6кВ ф.КПФ от ПС Кояново, КЛ 6 кВ ф. Янычи от РП-3022.

Срок: 49 лет.

2. Утвердить границы публичного сервитута земельного участка, указанного в п. 1 настоящего распоряжения, согласно прилагаемой схеме расположения границ публичного сервитута.

3. Срок, в течение которого использование указанного в п. 1 настоящего распоряжения земельного участка в соответствии с их разрешенным использованием будет невозможно или существенно затруднено в связи с осуществлением сервитута – продолжительность не превышает три месяца для земельных участков, предназначенных для жилищного строительства (в том числе индивидуального жилищного строительства), ведения личного подсобного хозяйства, садоводства, огородничества; не превышает один год - в отношении иных земельных участков.

4. Порядок установления зон с особыми условиями использования территорий и содержание ограничений прав на земельные участки в границах таких зон установлен Постановлением Правительства РФ от 24.02.2009 № 160 «О порядке установления охранных зон объектов электросетевого хозяйства и особых условий использования земельных участков, расположенных в границах таких зон».

5. Плата за публичный сервитут не устанавливается в соответствии с ч. 4 ст. 3.6 Федерального закона от 25.10.2001 года № 137-ФЗ «О введении в действие Земельного кодекса Российской Федерации».

6. Комитету имущественных отношений администрации Пермского муниципального округа в течение 5 рабочих дней со дня подписания настоящего распоряжения:

6.1. направить настоящее распоряжение в Управление Федеральной службы государственной регистрации, кадастра и картографии по Пермскому краю;

6.2. направить настоящее распоряжение в ПАО «Россети Урал»;

6.3. разместить настоящее распоряжение на официальном сайте Пермского муниципального округа в информационно-телекоммуникационной сети «Интернет» (www.permokrug.ru).

7. ПАО «Россети Урал» привести земельные участки в состояние пригодное для использования в соответствии с разрешенным использованием в срок не позднее 3 (трех) месяцев после завершения строительства или эксплуатации инженерного сооружения, для размещения которого был установлен публичный сервитут.

8. Настоящее распоряжение вступает в силу со дня его подписания.

9. Контроль исполнения распоряжения возложить на заместителя председателя комитета М.В. Королеву.

Председатель комитета

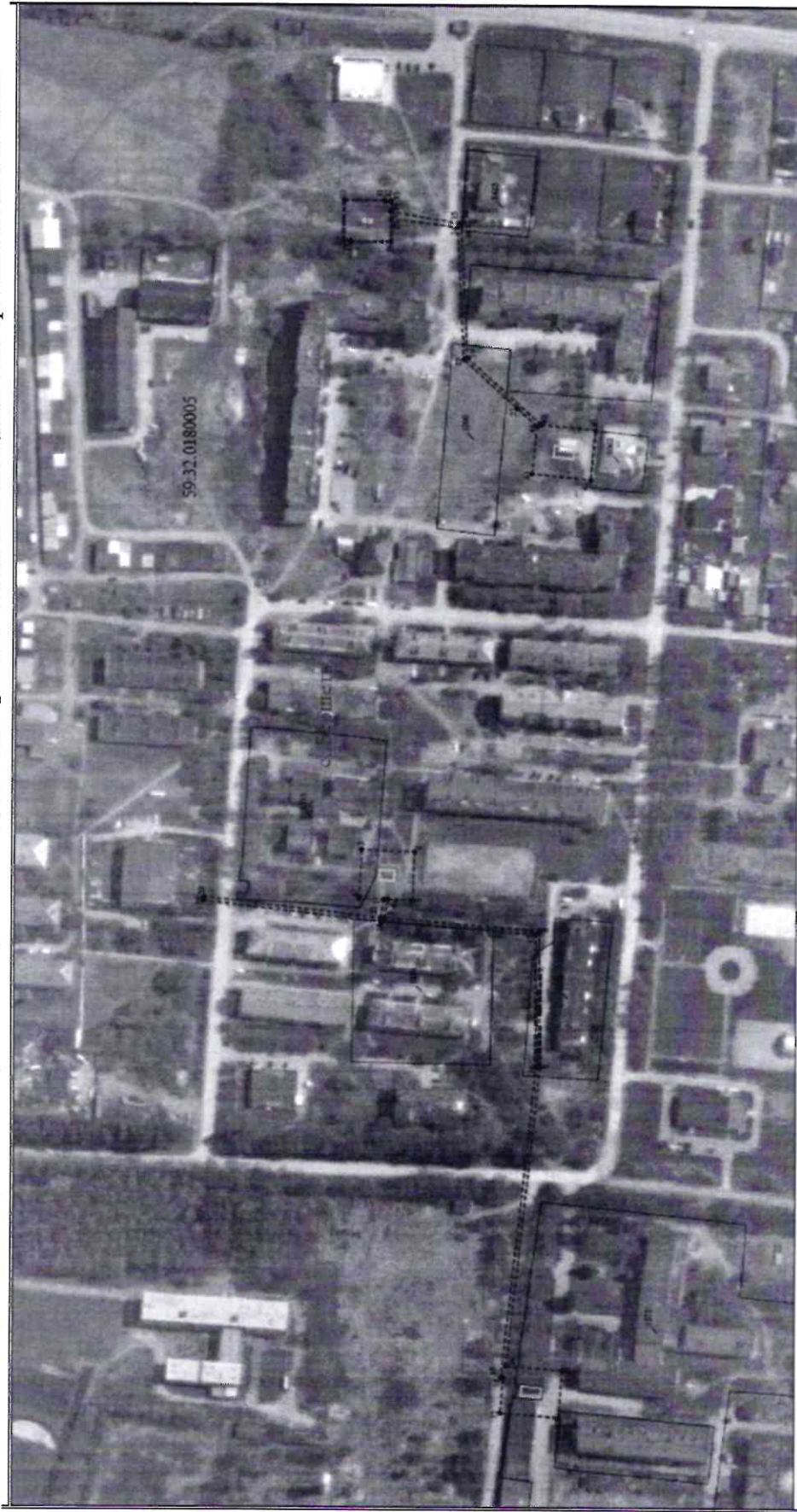


Е.А. Демидова

Приложение № 1
к распоряжению
комитета имущественных
отношений администрации
Пермского муниципального округа
от 02.07.2024 № 1995

СХЕМА РАСПОЛОЖЕНИЯ ГРАНИЦ ПУБЛИЧНОГО СЕРВИТУТА

ТП-63189, ТП-66299, ТП-63358, ТП-63354, ТП-63356, КЛ 6 кв ф. КПФ от ПС Кояново, КЛ 6 кв ф. Янычи от РП-3022



Масштаб 1:2000

- УСЛОВНЫЕ СООБРАЖЕНИЯ**
-  - граница Устьинского публичного сервитута
 -  - ось здания, контур объекта
 -  - граница земельного участка
 -  - граница земельного участка, расположенная в зоне
 -  - граница земельного участка, расположенная в зоне
 -  - граница земельного участка

- 1 - обозначение земельного участка
- 1 - условная граница земельного участка
- 2 - кадастровый номер земельного участка
- 3 - кадастровый номер земельного участка
- 4 - кадастровый номер земельного участка
- 5 - кадастровый номер земельного участка

Приложение № 2
к распоряжению
комитета имущественных
отношений администрации
Пермского муниципального округа
от 02.07.2024 № 1995

ОПИСАНИЕ МЕСТОПОЛОЖЕНИЯ ГРАНИЦ ПУБЛИЧНОГО СЕРВИТУТА

Каталог координат		
Площадь зоны публичного сервитута 3964 кв.м		
Обозначение характерных точек граници	Координаты, м	
	X	Y
1	2	3
1	486552.2	2239121.4
2	486564.9	2239121.88
3	486563.91	2239147.28
4	486536.44	2239146.21
5	486537.41	2239120.83
6	486550.19	2239121.32
7	486551.89	2239111.48
8	486471.52	2239104.9
9	486471.06	2239033.49
10	486487.8	2238875.82
11	486458.75	2238873.43
12	486460.81	2238848.31
13	486490.91	2238850.78
14	486489.38	2238869.5
15	486490.45	2238869.76
16	486473.06	2239033.59
17	486473.51	2239103.05
18	486553.17	2239109.57
19	486645.94	2239120.38
20	486645.7	2239122.37
21	486553.89	2239111.67
1	486552.2	2239121.4
22	486484.5	2239377.64
23	486512.51	2239403.26
24	486516.2	2239471.93
25	486550.67	2239476
26	486550.67	2239464.37
27	486571.67	2239464.37
28	486571.67	2239464.86
29	486575.18	2239464.86
30	486575.18	2239485.86
31	486554.18	2239485.86
32	486554.18	2239485.37
33	486550.67	2239485.37
34	486550.67	2239479.85
35	486515.24	2239473.83
36	486514.3	2239473.72
37	486514.3	2239473.67
38	486514.29	2239473.67
39	486510.55	2239404.18
40	486472.46	2239369.34
41	486443.84	2239366.59
42	486446.36	2239340.39
43	486476.73	2239343.31
44	486474.31	2239368.32
22	486484.5	2239377.64

